

2025 年第三季度占道施工项目黑榜			
许可证号	申请单位	施工单位	项目名称
深交许（罗湖） （2025）141 号	深圳市罗湖区水务局	中建八局深圳城市建设有限公司	银湖片区道路提升工程
深交许（光明） （2025）35 号	深圳地铁建设集团有限公司	中交（深圳）工程局有限公司	深圳市轨道交通 6 号线支线二期（南延）工程（光明小镇站）
深交许（宝安） （2025）461 号	深圳市宝安区城市管理和综合执法局	中建科工集团有限公司	宝安中心区滨海绿轴南区（含湾区书城）配套设施建设工程
深交许（南山） （2025）719 号	深圳市交通公用设施建设中心	中铁四局集团有限公司	滨海大道（总部基地段）交通综合改造工程施工
深交许（龙华） （2025）605 号	深圳市龙华区龙华街道办事处	深圳华安达建设集团有限公司	龙华人民路与景龙建设路交叉口交通安全隐患整治工程
深交许（坪山） （2025）21 号	深圳市外环高速公路投资有限公司	中交路桥建设有限公司	深圳外环高速公路深圳段三期（坑梓至大鹏段）工程第 1 合同段
深交许（深汕） （2025）52 号	深圳市深汕国际汽车城（集团）有限公司	中化学南方运营管理有限公司	深汕特别合作区高端电子化学品产业园配套基础设施工程
深交许（大鹏） （2025）170 号	深圳铁路投资建设集团有限公司	中交隧道工程局有限公司	深惠城际大鹏支线工程大鹏站燃气管道迁改工程
深交许（龙华） （2025）60 号	深圳市龙华区建筑工务署	中国建筑第七工程局有限公司	观平路改造工程
深交许（光明） （2025）115 号	深圳市光明安居有限公司	中建二局第一建筑工程有限公司	薯田埔社区保障性住房项目
深交许（光明） （2025）124 号	深圳市光明区玉塘街道办事处	深圳市宝睿能源发展有限公司	玉塘街道办事处道路景观提升三年行动计划工程
深交许（南山） （2025）154 号	深圳市前海蛇口自贸投资发展有限公司	深圳市聚福鑫建设工程有限公司	妈湾二路（听海大道—梦海大道）市政管线迁改工程
深交许（龙岗） （2025）167 号	深圳市龙岗区建筑工务署	中国建筑土木建设有限公司	龙翔大道东延段市政工程
深交许（龙华） （2024）1165 号	深圳市龙华区建筑工务署	深圳市宏建辉建筑工程有限公司	龙华二线拓展区满园街（新区大道—梅龙大道）及春续街新建道路工程
深交许（深汕） （2025）77 号	深圳市交通运输局深汕管理局	深圳高速工程发展有限公司	深汕特别合作区 2024 年道路养护大中修工程
深交许（南山） （2025）579 号	深圳市南山区建筑工务署	深圳市广夏建设集团有限公司	南山区未纳入市政管养“两不管”道路（第一批）改造整治示范工程
深交许（深汕） （2025）39 号	广东深汕投资控股集团有限公司	中能建南方建投（深圳）建设投资有限公司	宜城大道（深汕大道至创智路）建设工程
深交许（龙华） （2025）471 号	港铁技术咨询（深圳）有限公司	深圳市荣德建设有限公司	观澜大道改造工程
深交许（深汕） （2025）129 号	广东深汕投资控股集团有限公司	中建七局第四建筑工程有限公司	深东大道（创智路至新福路）建设工程
深交许（宝安） （2025）448 号	深圳市宝安区松岗街道办事处	深圳市新朗建设工程有限公司	松岗月季园综合配套完善工程

施工过程监管现场检查表			
道路名称:	金湖路、金湖一街、银湖二街	许可证号:	深交许（罗湖）〔2025〕141号
申请单位:	深圳市罗湖区水务局		
施工单位:	中建八局深圳城市建设有限公司		
项目名称:	银湖片区道路提升工程		
证据资料		存在问题	
		<ul style="list-style-type: none">1、未设置安全警示。2、未设置夜间警示设施。3、施工材料乱堆放、散落，建筑垃圾未及时清理或乱堆放。4、施工现场在路面直接拌制砂浆。	
		<ul style="list-style-type: none">1、未设置安全警示。2、未设置夜间警示设施。3、场地黄土裸露、集中堆放的土方未进行覆盖，10 m²以下。	



- 1、未设置安全警示。
- 2、未设置夜间警示设施。
- 3、场地黄土裸露、集中堆放的土方未进行覆盖，10 m²以下。



- 1、未设置安全警示。
- 2、未设置夜间警示设施。
- 3、施工材料乱堆放、散落，建筑垃圾未及时清理或乱堆放。



- 1、未设置安全警示。
- 2、场地黄土裸露、集中堆放的土方未进行覆盖，10 m²以下。
- 3、施工材料乱堆放、散落，建筑垃圾未及时清理或乱堆放。



- 1、未设置安全警示。
- 2、施工材料乱堆放、散落，建筑垃圾未及时清理或乱堆放。



- 1、未设置安全警示。
- 2、未设置夜间警示设施。
- 3、占用、挖掘道路未设置行人绕行提示。
- 4、施工材料乱堆放、散落，建筑垃圾未及时清理或乱堆放。



- 1、未设置安全警示。
- 2、未设置夜间警示设施。
- 3、道路开挖后未设置钢板等安全防护设施或者道路坑洼不平，10 m²以下。
- 4、场地黄土裸露、集中堆放的土方未进行覆盖，10 m²以下。



- 1、未设置安全警示。
- 2、未设置夜间警示设施。
- 3、占用、挖掘道路未设置行人绕行提示。
- 4、施工材料乱堆放、散落，建筑垃圾未及时清理或乱堆放。
- 5、占道施工未落实安全防护工作，整个占道施工许可未设置安全围挡。
- 6、整个占道施工许可未设置施工公示牌。

施工过程监管现场检查表			
道路名称:	光侨路	许可证号:	深交许（光明）〔2025〕35 号
申请单位:	深圳地铁建设集团有限公司		
施工单位:	中交（深圳）工程局有限公司		
项目名称:	深圳市轨道交通 6 号线支线二期（南延）工程（光明小镇站）		
证据资料		存在问题	
		<ul style="list-style-type: none">1、未设置安全警示。2、未设置夜间警示设施。3、占用、挖掘道路未设置文明施工用语等标志。4、应按深圳地方标准设置围挡，围挡材质、构造未按照标准设置。5、施工材料乱堆放、散落，建筑垃圾未及时清理或乱堆放。6、占用、挖掘道路未设置行人绕行提示。	
		<ul style="list-style-type: none">1、未设置安全警示。2、未设置夜间警示设施。3、占用、挖掘道路未设置文明施工用语等标志。4、应按深圳地方标准设置围挡，围挡材质、构造未按照标准设置。5、施工材料乱堆放、散落，建筑垃圾未及时清理或乱堆放。	

	<ol style="list-style-type: none">1、未设置安全警示。2、未设置夜间警示设施。3、占用、挖掘道路未设置文明施工用语等标志。4、应按深圳地方标准设置围挡，围挡材质、构造未按照标准设置。5、施工材料乱堆放、散落，建筑垃圾未及时清理或乱堆放。6、占用、挖掘道路未设置行人绕行提示。7、施工机械乱摆放或者未做好安全防护。
	<ol style="list-style-type: none">1、未设置安全警示。2、未设置夜间警示设施。3、占用、挖掘道路未设置文明施工用语等标志。4、应按深圳地方标准设置围挡，围挡材质、构造未按照标准设置。
	<ol style="list-style-type: none">1、未设置安全警示。2、未设置夜间警示设施。3、占用、挖掘道路未设置文明施工用语等标志。4、应按深圳地方标准设置围挡，围挡材质、构造未按照标准设置。5、占用、挖掘道路未设置行人绕行提示。

 <p>工程记录 拍摄时间: 2025.09.15 16:51 天气: 晴 30°C 地点: 深圳市·光侨路</p>	<ol style="list-style-type: none">1、未设置安全警示。2、未设置夜间警示设施。3、占用、挖掘道路未设置文明施工用语等标志。4、应按深圳地方标准设置围挡, 围挡材质、构造未按照标准设置。5、施工材料乱堆放、散落, 建筑垃圾未及时清理或乱堆放。
 <p>工程记录 拍摄时间: 2025.09.16 10:58 天气: 多云 31°C 地点: 深圳市·碧眼社康服务中心</p>	<ol style="list-style-type: none">1、未设置安全警示。2、未设置夜间警示设施。3、占用、挖掘道路未设置文明施工用语等标志。4、应按深圳地方标准设置围挡, 围挡材质、构造未按照标准设置。5、施工材料乱堆放、散落, 建筑垃圾未及时清理或乱堆放。6、占用、挖掘道路未设置行人绕行提示。
 <p>工程记录 拍摄时间: 2025.09.16 10:59 天气: 多云 31°C 地点: 深圳市·碧眼社康服务中心</p>	<ol style="list-style-type: none">1、未设置安全警示。2、未设置夜间警示设施。3、占用、挖掘道路未设置文明施工用语等标志。4、应按深圳地方标准设置围挡, 围挡材质、构造未按照标准设置。5、施工材料乱堆放、散落, 建筑垃圾未及时清理或乱堆放。6、占用、挖掘道路未设置行人绕行提示。

施工过程监管现场检查表			
道路名称:	宝华路	许可证号:	深交许（宝安）〔2025〕461号
申请单位:	深圳市宝安区城市管理和综合执法局		
施工单位:	中建科工集团有限公司		
项目名称:	宝安中心区滨海绿轴南区（含湾区书城）配套设施建设工程		
证据资料		存在问题	
		<ul style="list-style-type: none">1、未设置安全警示。2、未设置夜间警示设施。3、占用、挖掘道路未设置行人绕行提示。4、施工材料乱堆放、散落，建筑垃圾未及时清理或乱堆放。	
		<ul style="list-style-type: none">1、未设置安全警示。2、未设置夜间警示设施。3、施工材料乱堆放、散落，建筑垃圾未及时清理或乱堆放。	



- 1、未设置安全警示。
- 2、未设置夜间警示设施。
- 3、占用、挖掘道路未设置行人绕行提示。
- 4、施工材料乱堆放、散落，建筑垃圾未及时清理或乱堆放。







- 1、未设置安全警示。
- 2、未设置夜间警示设施。
- 3、应按深圳地方标准设置围挡，围挡材质、构造未按照标准设置。



- 1、未设置安全警示。
- 2、道路开挖后未设置钢板等安全防护设施或者道路坑洼不平，10 m²以下。



- 1、未设置安全警示。
- 2、施工材料乱堆放、散落，建筑垃圾未及时清理或乱堆放。

 <p>巡查记录 许可证号: 深交许(宝安)〔2025〕461号 拍摄时间: 2025.07.17 星期四</p>	<p>1、施工告示牌不规范。</p>
 <p>巡查记录 许可证号: 深交许(宝安)〔2025〕461号 拍摄时间: 2025.07.17 星期四</p>	<p>1、未设置安全警示。 2、道路开挖后未设置钢板等安全防护设施或者道路坑洼不平, 10 m²以下。</p>
 <p>巡查记录 许可证号: 深交许(宝安)〔2025〕461号 拍摄时间: 2025.07.17 星期四</p>	<p>1、未设置安全警示。 2、场地黄土裸露、集中堆放的土方未进行覆盖, 10 m²以下。</p>
 <p>巡查记录 许可证号: 深交许(宝安)〔2025〕461号 拍摄时间: 2025.07.17 星期四</p>	<p>1、未设置安全警示。 2、道路开挖后未设置钢板等安全防护设施或者道路坑洼不平, 10 m²以下。 3、占道施工安全围挡缺失 10 米以下。</p>



- 1、未设置安全警示。
- 2、未设置夜间警示设施。
- 3、占用、挖掘道路未设置行人绕行提示。
- 4、道路开挖后未设置钢板等安全防护设施或者道路坑洼不平，10 m²以下。



- 1、未设置安全警示。
- 2、未设置夜间警示设施。
- 3、施工材料乱堆放、散落，建筑垃圾未及时清理或乱堆放。



- 1、未设置安全警示。
- 2、未设置夜间警示设施。
- 3、占用、挖掘道路未设置行人绕行提示。
- 4、施工材料乱堆放、散落，建筑垃圾未及时清理或乱堆放。
- 5、占用、挖掘道路未设置文明施工用语等标志。
- 6、围挡立面不顺直、不整洁、不美观。

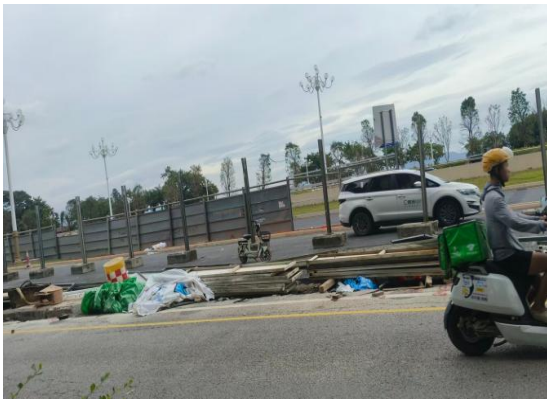


- 1、未设置安全警示。
- 2、未设置夜间警示设施。
- 3、占用、挖掘道路未设置行人绕行提示。

施工过程监管现场检查表			
道路名称:	滨海大道	许可证号:	深交许（南山）〔2025〕719 号
申请单位:	深圳市交通公用设施建设中心		
施工单位:	中铁四局集团有限公司		
项目名称:	滨海大道（总部基地段）交通综合改造工程		
证据资料		存在问题	
		<ul style="list-style-type: none">1、未设置安全警示。2、未设置夜间警示设施。3、整个占道施工许可未设置施工公示牌。4、施工材料乱堆放、散落，建筑垃圾未及时清理或乱堆放。	
		<ul style="list-style-type: none">1、未设置安全警示。2、未设置夜间警示设施。3、占道施工未落实安全防护工作, 整个占道施工许可未设置安全围挡。4、场地黄土裸露、集中堆放的土方未进行覆盖，10 m² 以下。5、占用、挖掘道路未设置文明施工用语等标志。	



- 1、未设置安全警示。
- 2、未设置夜间警示设施。
- 3、围挡立面不顺直、不整洁、不美观。
- 4、施工材料乱堆放、散落，建筑垃圾未及时清理或乱堆放。
- 5、占用、挖掘道路未设置行人绕行提示。



- 1、未设置安全警示。
- 2、未设置夜间警示设施。
- 3、占道施工安全围挡缺失 10 米以上 30 米以下。
- 4、施工材料乱堆放、散落，建筑垃圾未及时清理或乱堆放。
- 5、施工机械乱摆放或者未做好安全防护。



- 1、未设置安全警示。
- 2、未设置夜间警示设施。
- 3、占道施工安全围挡缺失 10 米以上 30 米以下。
- 4、施工机械乱摆放或者未做好安全防护。
- 5、占用、挖掘道路未设置行人绕行提示。

施工过程监管现场检查表			
道路名称:	龙华人民路 与景龙建设 路交叉口	许可证号:	深交许（龙华）〔2025〕605号
申请单位:	深圳市龙华区龙华街道办事处		
施工单位:	深圳华安达建设集团有限公司		
项目名称:	龙华人民路与景龙建设路交叉口交通安全隐患整治工程		
证据资料		存在问题	
		1、未设置安全警示。 2、应按深圳地方标准设置围挡，围挡材质、构造未按照标准设置。	
		1、未设置安全警示。 2、占用、挖掘道路未设置行人绕行提示。	



- 1、未设置安全警示。
- 2、未设置夜间警示设施。
- 3、占用、挖掘道路未设置行人绕行提示。
- 4、施工机械乱摆放或者未做好安全防护。



- 1、未设置安全警示。
- 2、未设置夜间警示设施。
- 3、施工材料乱堆放、散落，建筑垃圾未及时清理或乱堆放。



- 1、未设置安全警示。
- 2、未设置夜间警示设施。



- 1、未设置安全警示。
- 2、未设置夜间警示设施。
- 3、占用、挖掘道路未设置行人绕行提示。
- 4、涉路施工工程未按规定在明显位置悬挂施工公示牌。



- 1、未设置安全警示。
- 2、围挡立面不顺直、不整洁、不美观。
- 3、占用、挖掘道路未设置文明施工用语等标志。



- 1、未设置安全警示。
- 2、未设置夜间警示设施。
- 3、围挡立面不顺直、不整洁、不美观。
- 4、占用、挖掘道路未设置行人绕行提示。
- 5、占用、挖掘道路未设置文明施工用语等标志。



- 1、未设置安全警示。
- 2、施工材料乱堆放、散落，建筑垃圾未及时清理或乱堆放。



- 1、未设置安全警示。
- 2、现场切割材料。



- 1、未设置安全警示。
- 2、道路开挖后未设置钢板等安全防护设施或者道路坑洼不平，10 m²以下。



- 1、未设置安全警示。
- 2、围挡立面不顺直、不整洁、不美观。



- 1、未设置安全警示。
- 2、施工材料乱堆放、散落，建筑垃圾未及时清理或乱堆放。





- 1、未设置安全警示。
- 2、施工材料乱堆放、散落，建筑垃圾未及时清理或乱堆放。



- 1、施工告示牌不规范。
- 2、施工告示牌内容不准确。



- 1、未设置安全警示。
- 2、未设置夜间警示设施。
- 3、占用、挖掘道路未设置行人绕行提示。
- 4、施工材料乱堆放、散落，建筑垃圾未及时清理或乱堆放。

施工过程监管现场检查表			
道路名称:	聚龙路	许可证号:	深交许（坪山）（2025）21 号
申请单位:	深圳市外环高速公路投资有限公司		
施工单位:	中交路桥建设有限公司		
项目名称:	深圳外环高速公路深圳段三期（坑梓至大鹏段）工程第 1 合同段		
证据资料		存在问题	
		<ul style="list-style-type: none">1、未设置夜间警示设施。2、占用、挖掘道路未设置行人绕行提示。3、涉路施工工程未按规定在明显位置悬挂施工公示牌。4、轨道交通等大型工程未设置占道责任养护告示牌。	
		<ul style="list-style-type: none">1、未设置安全警示。2、未设置夜间警示设施。3、占用、挖掘道路未设置行人绕行提示。4、涉路施工工程未按规定在明显位置悬挂施工公示牌。5、轨道交通等大型工程未设置占道责任养护告示牌。	



- 1、未设置夜间警示设施。
- 2、占用、挖掘道路未设置行人绕行提示。
- 3、占用、挖掘道路未设置文明施工用语等标志。
- 4、道路开挖后未设置钢板等安全防护设施或者道路坑洼不平，10 m²以下。



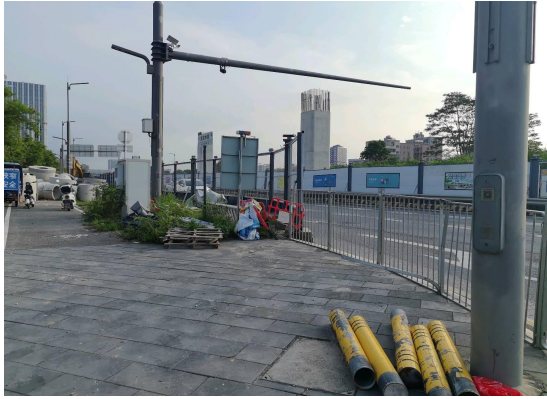
- 1、未设置安全警示。
- 2、占用、挖掘道路未设置文明施工用语等标志。
- 3、道路开挖后未设置钢板等安全防护设施或者道路坑洼不平，10 m²以下。



- 1、未设置安全警示。
- 2、未设置夜间警示设施。
- 3、占用、挖掘道路未设置行人绕行提示。
- 4、占用、挖掘道路未设置文明施工用语等标志。
- 5、道路开挖后未设置钢板等安全防护设施或者道路坑洼不平，10 m²以下。
- 6、轨道交通等大型工程未设置占道责任养护告示牌。



- 1、未设置安全警示。
- 2、未设置夜间警示设施。
- 3、占用、挖掘道路未设置文明施工用语等标志。
- 4、施工围挡倒伏 10 米以下。



- 1、未设置安全警示。
- 2、未设置夜间警示设施。
- 3、占用、挖掘道路未设置文明施工用语等标志。
- 4、施工材料乱堆放、散落，建筑垃圾未及时清理或乱堆放。



- 1、未设置安全警示。
- 2、未设置夜间警示设施。
- 3、占用、挖掘道路未设置行人绕行提示。
- 4、施工材料乱堆放、散落，建筑垃圾未及时清理或乱堆放。



- 1、未设置安全警示。
- 2、未设置夜间警示设施。
- 3、占用、挖掘道路未设置行人绕行提示。
- 4、施工材料乱堆放、散落，建筑垃圾未及时清理或乱堆放。
- 5、场地黄土裸露、集中堆放的土方未进行覆盖，10 m²以下。



- 1、未设置安全警示。
- 2、占用、挖掘道路未设置文明施工用语等标志。
- 3、施工围挡倒伏 10 米以下。

施工过程监管现场检查表			
道路名称:	Y274 乡道	许可证号:	深交许（深汕）〔2025〕52 号
申请单位:	深圳市深汕国际汽车城（集团）有限公司		
施工单位:	中化学南方运营管理有限公司		
项目名称:	深汕特别合作区高端电子化学品产业园配套基础设施工程		
证据资料		存在问题	
		<ul style="list-style-type: none">1、未设置安全警示。2、未设置夜间警示设施。3、围挡立面不顺直、不整洁、不美观。	
		<ul style="list-style-type: none">1、未设置安全警示。2、未设置夜间警示设施。3、占用、挖掘道路未设置行人绕行提示。4、施工材料乱堆放、散落，建筑垃圾未及时清理或乱堆放。5、施工现场直接排放污水至道路上。	



- 1、未设置安全警示。
- 2、未设置夜间警示设施。
- 3、占道施工安全围挡缺失 30 米以上。
- 4、施工材料乱堆放、散落，建筑垃圾未及时清理或乱堆放。



- 1、未设置安全警示。
- 2、未设置夜间警示设施。
- 3、占用、挖掘道路未设置行人绕行提示。
- 4、施工材料乱堆放、散落，建筑垃圾未及时清理或乱堆放。
- 5、施工现场直接排放污水至道路上。
- 6、道路开挖后未设置钢板等安全防护设施或者道路坑洼不平，10 m²以下。



- 1、未设置安全警示。
- 2、未设置夜间警示设施。
- 3、施工材料乱堆放、散落，建筑垃圾未及时清理或乱堆放。
- 4、道路开挖后未设置钢板等安全防护设施或者道路坑洼不平，10 m²以下。



- 1、未设置安全警示。
- 2、未设置夜间警示设施。
- 3、占用、挖掘道路未设置行人绕行提示。
- 4、施工材料乱堆放、散落，建筑垃圾未及时清理或乱堆放。



深改许(深改)〔2025〕52号
施工内容: 深改路
拍摄时间: 2025.09.06 星期六

- 1、未设置安全警示。
- 2、未设置夜间警示设施。
- 3、占用、挖掘道路未设置行人绕行提示。
- 4、施工材料乱堆放、散落，建筑垃圾未及时清理或乱堆放。
- 5、道路开挖后未设置钢板等安全防护设施或者道路坑洼不平，10 m²以下。



深改许(深改)〔2025〕52号
施工内容: 深改路
拍摄时间: 2025.09.06 星期六

- 1、未设置安全警示。
- 2、未设置夜间警示设施。
- 3、道路开挖后未设置钢板等安全防护设施或者道路坑洼不平，10 m²以下。

施工过程监管现场检查表			
道路名称:	金沙大道、坪西路、岭南路交叉口路段	许可证号:	深交许（大鹏）〔2025〕170号
申请单位:	深圳铁路投资建设集团有限公司		
施工单位:	中交隧道工程局有限公司		
项目名称:	深惠城际大鹏支线工程大鹏站燃气管道迁改工程		
证据资料		存在问题	
		<ul style="list-style-type: none">1、未设置安全警示。2、未设置夜间警示设施。3、占用、挖掘道路未设置行人绕行提示。4、道路开挖后未设置钢板等安全防护设施或者道路坑洼不平，10 m²以下。5、施工材料乱堆放、散落，建筑垃圾未及时清理或乱堆放。	
		<ul style="list-style-type: none">1、未设置安全警示。2、未设置夜间警示设施。3、道路开挖后未设置钢板等安全防护设施或者道路坑洼不平，10 m²以下。4、施工材料乱堆放、散落，建筑垃圾未及时清理或乱堆放。	



- 1、未设置安全警示。
- 2、未设置夜间警示设施。
- 3、占用、挖掘道路未设置行人绕行提示。
- 4、道路开挖后未设置钢板等安全防护设施或者道路坑洼不平, 10 m²以下。
- 5、场地黄土裸露、集中堆放的土方未进行覆盖, 10 m²以下。
- 6、施工材料乱堆放、散落, 建筑垃圾未及时清理或乱堆放。



- 1、未设置安全警示。
- 2、未设置夜间警示设施。
- 3、占用、挖掘道路未设置行人绕行提示。
- 4、道路开挖后未设置钢板等安全防护设施或者道路坑洼不平, 10 m²以下。
- 5、场地黄土裸露、集中堆放的土方未进行覆盖, 10 m²以下。
- 6、占道施工安全围挡缺失 10 米及以下。



- 1、未设置安全警示。
- 2、未设置夜间警示设施。
- 3、占用、挖掘道路未设置行人绕行提示。
- 4、应按深圳地方标准设置围挡, 围挡材质、构造未按照标准设置。



- 1、未设置安全警示。
- 2、未设置夜间警示设施。
- 3、道路开挖后未设置钢板等安全防护设施或者道路坑洼不平, 10 m²以下。



- 1、未设置安全警示。
- 2、未设置夜间警示设施。
- 3、占用、挖掘道路未设置行人绕行提示。
- 4、道路开挖后未设置钢板等安全防护设施或者道路坑洼不平，10 m²以下。
- 5、围挡立面不顺直、不整洁、不美观。



- 1、未设置安全警示。
- 2、未设置夜间警示设施。
- 3、占用、挖掘道路未设置行人绕行提示。
- 4、围挡立面不顺直、不整洁、不美观。
- 5、道路开挖后未设置钢板等安全防护设施或者道路坑洼不平，10 m²以下。

施工过程监管现场检查表			
道路名称:	观平路	许可证号:	深交许（龙华）〔2025〕60号
申请单位:	深圳市龙华区建筑工务署		
施工单位:	中国建筑第七工程局有限公司		
项目名称:	观平路改造工程		
证据资料		存在问题	
		<ul style="list-style-type: none">1、未设置安全警示。2、未设置夜间警示设施。3、占用、挖掘道路未设置行人绕行提示。	
		<ul style="list-style-type: none">1、未设置安全警示。2、未设置夜间警示设施。3、占用、挖掘道路未设置行人绕行提示。4、施工材料乱堆放、散落，建筑垃圾未及时清理或乱堆放。	



- 1、未设置安全警示。
- 2、未设置夜间警示设施。
- 3、占用、挖掘道路未设置行人绕行提示。
- 4、施工材料乱堆放、散落，建筑垃圾未及时清理或乱堆放。



- 1、未设置安全警示。
- 2、未设置夜间警示设施。
- 3、占用、挖掘道路未设置行人绕行提示。
- 4、应按深圳地方标准设置围挡，围挡材质、构造未按照标准设置。



- 1、未设置安全警示。
- 2、未设置夜间警示设施。
- 3、占用、挖掘道路未设置行人绕行提示。



- 1、未设置安全警示。
- 2、未设置夜间警示设施。
- 3、场地黄土裸露、集中堆放的土方未进行覆盖，10 m²以下。
- 4、施工围挡倒伏 10 米及以下。



- 1、未设置安全警示。
- 2、未设置夜间警示设施。
- 3、占用、挖掘道路未设置行人绕行提示。
- 4、占道施工安全围挡缺失 10 米以上 30 米以下。



- 1、未设置安全警示。
- 2、占道施工安全围挡缺失 10 米以上 30 米以下。



- 1、未设置安全警示。
- 2、未设置夜间警示设施。
- 3、施工材料乱堆放、散落，建筑垃圾未及时清理或乱堆放。
- 4、占道施工安全围挡缺失 10 米以上 30 米以下。

施工过程监管现场检查表			
道路名称:	薯田埔路	许可证号:	深交许（光明）〔2025〕115 号
申请单位:	深圳市光明安居有限公司		
施工单位:	中建二局第一建筑工程有限公司		
项目名称:	薯田埔社区保障性住房项目		
证据资料		存在问题	
		<ul style="list-style-type: none">1、未设置安全警示。2、未设置夜间警示设施。3、占用、挖掘道路未设置文明施工用语等标志。4、应按深圳地方标准设置围挡，围挡材质、构造未按照标准设置。5、施工材料乱堆放、散落，建筑垃圾未及时清理或乱堆放。6、占用、挖掘道路未设置行人绕行提示。7、占道施工安全围挡 10 米及以下。	
		<ul style="list-style-type: none">1、未设置安全警示。2、未设置夜间警示设施。3、占用、挖掘道路未设置文明施工用语等标志。4、应按深圳地方标准设置围挡，围挡材质、构造未按照标准设置。5、施工材料乱堆放、散落，建筑垃圾未及时清理或乱堆放。6、占用、挖掘道路未设置行人绕行提示。7、围挡立面不顺直、不整洁、不美观。	



- 1、未设置安全警示。
- 2、未设置夜间警示设施。
- 3、占用、挖掘道路未设置文明施工用语等标志。
- 4、应按深圳地方标准设置围挡，围挡材质、构造未按照标准设置。
- 5、施工材料乱堆放、散落，建筑垃圾未及时清理或乱堆放。



- 1、未设置安全警示。
- 2、未设置夜间警示设施。
- 3、占用、挖掘道路未设置文明施工用语等标志。
- 4、应按深圳地方标准设置围挡，围挡材质、构造未按照标准设置。
- 6、占用、挖掘道路未设置行人绕行提示。



- 1、未设置夜间警示设施。
- 2、应按深圳地方标准设置围挡，围挡材质、构造未按照标准设置。
- 3、场地黄土裸露、集中堆放的土方未进行覆盖，10 m²以下。
- 4、围挡立面不顺直、不整洁、不美观。



- 1、未设置夜间警示设施。
- 2、应按深圳地方标准设置围挡，围挡材质、构造未按照标准设置。
- 3、占用、挖掘道路未设置文明施工用语等标志。
- 4、占用、挖掘道路未设置行人绕行提示。
- 5、道路开挖后未设置钢板等安全防护设施或者道路坑洼不平，10 m²以下。

施工过程监管现场检查表			
道路名称:	玉昌东路、 玉昌西路	许可证号:	深交许（光明）〔2025〕124 号
申请单位:	深圳市光明区玉塘街道办事处		
施工单位:	深圳市宝睿能源发展有限公司		
项目名称:	玉塘街道办事处道路景观提升三年行动计划工程		
证据资料		存在问题	
		<ul style="list-style-type: none">1、未设置安全警示。2、未设置夜间警示设施。3、占用、挖掘道路未设置文明施工用语等标志。4、占道施工安全围挡缺失 10 米以下。5、应按深圳地方标准设置围挡，围挡材质、构造未按照标准设置。6、占用、挖掘道路未设置行人绕行提示。	
		<ul style="list-style-type: none">1、未设置安全警示。2、未设置夜间警示设施。3、占用、挖掘道路未设置文明施工用语等标志。4、围挡立面不顺直、不整洁、不美观。5、应按深圳地方标准设置围挡，围挡材质、构造未按照标准设置。6、施工材料乱堆放、散落，建筑垃圾未及时清理或乱堆放。	



- 1、未设置安全警示。
- 2、未设置夜间警示设施。
- 3、占用、挖掘道路未设置文明施工用语等标志。
- 4、应按深圳地方标准设置围挡，围挡材质、构造未按照标准设置。
- 5、施工材料乱堆放、散落，建筑垃圾未及时清理或乱堆放。



- 1、未设置安全警示。
- 2、未设置夜间警示设施。
- 3、占用、挖掘道路未设置文明施工用语等标志。
- 4、占道施工安全围挡缺失 10 米以上 30 米以下。
- 5、应按深圳地方标准设置围挡，围挡材质、构造未按照标准设置。
- 6、施工材料乱堆放、散落，建筑垃圾未及时清理或乱堆放。
- 7、占用、挖掘道路未设置行人绕行提示。



- 1、未设置安全警示。
- 2、应按深圳地方标准设置围挡，围挡材质、构造未按照标准设置。
- 3、施工材料乱堆放、散落，建筑垃圾未及时清理或乱堆放。
- 4、占用、挖掘道路未设置行人绕行提示。



- 1、未设置安全警示。
- 2、未设置夜间警示设置。
- 3、应按深圳地方标准设置围挡，围挡材质、构造未按照标准设置。
- 4、施工材料乱堆放、散落，建筑垃圾未及时清理或乱堆放。
- 5、占用、挖掘道路未设置行人绕行提示。



- 1、未设置安全警示。
- 2、未设置夜间警示设施。
- 3、占用、挖掘道路未设置文明施工用语等标志。
- 4、应按深圳地方标准设置围挡，围挡材质、构造未按照标准设置。
- 5、占用、挖掘道路未设置行人绕行提示。

施工过程监管现场检查表			
道路名称:	妈湾二路	许可证号:	深交许（南山）〔2025〕154号
申请单位:	深圳市前海蛇口自贸投资发展有限公司		
施工单位:	深圳市聚福鑫建设工程有限公司		
项目名称:	妈湾二路（听海大道—梦海大道）市政管线迁改工程		
证据资料		存在问题	
		<ul style="list-style-type: none">1、未设置安全警示。2、施工材料乱堆放、散落，建筑垃圾未及时清理或乱堆放。3、未设置夜间警示设施。4、场地黄土裸露、集中堆放的土方未进行覆盖，10 m²以下。	
		<ul style="list-style-type: none">1、未设置安全警示。2、未设置夜间警示设施。3、占用、挖掘道路未设置行人绕行提示。4、应按深圳地方标准设置围挡，围挡材质、构造未按照标准设置。	

	<ul style="list-style-type: none">1、未设置安全警示。2、应按深圳地方标准设置围挡, 围挡材质、构造未按照标准设置。3、道路开挖后未设置钢板等安全防护设施或者道路坑洼不平, 10 m²以下。4、施工材料乱堆放、散落, 建筑垃圾未及时清理或乱堆放。
	<ul style="list-style-type: none">1、未设置安全警示。2、未设置夜间警示设施。3、施工围挡倒伏 10 米以下。
	<ul style="list-style-type: none">1、未设置安全警示。2、占用、挖掘道路未设置文明施工用语等标志。3、施工材料乱堆放、散落, 建筑垃圾未及时清理或乱堆放。4、场地黄土裸露、集中堆放的土方未进行覆盖, 10 m²以下。
	<ul style="list-style-type: none">1、未设置安全警示。2、场地黄土裸露、集中堆放的土方未进行覆盖, 10 m²以下。



- 1、未设置安全警示。
- 2、施工材料乱堆放、散落，建筑垃圾未及时清理或乱堆放。
- 3、占道施工安全围挡缺失 10 米及以下。



- 1、许可决定书过期未更换。



- 1、未设置安全警示。
- 2、场地黄土裸露、集中堆放的土方未进行覆盖，10 m²以下。
- 3、占用、挖掘道路未设置行人绕行提示。
- 4、未设置夜间警示设施。



- 1、未设置安全警示。
- 2、未设置夜间警示设施。
- 3、占用、挖掘道路未设置行人绕行提示。
- 4、应按深圳地方标准设置围挡，围挡材质、构造未按照标准设置。
- 5、施工材料乱堆放、散落，建筑垃圾未及时清理或乱堆放。

施工过程监管现场检查表			
道路名称:	盛龙路	许可证号:	深交许（龙岗）〔2025〕167 号
申请单位:	深圳市龙岗区建筑工务署		
施工单位:	中国建筑土木建设有限公司		
项目名称:	龙翔大道东延段市政工程		
证据资料		存在问题	
		<ul style="list-style-type: none">1、未设置安全警示。2、未设置夜间警示设施。3、占用、挖掘道路未设置文明施工用语等标志。4、占用、挖掘道路未设置行人绕行提示。5、未按深圳地方标准设置围挡，围挡材质、构造未按标准设置。6、涉路施工工程未按规定在明显位置悬挂施工公示牌。	
		<ul style="list-style-type: none">1、未设置安全警示。2、未设置夜间警示设施。3、占用、挖掘道路未设置行人绕行提示。4、占道施工安全围挡缺失 10 米以下。5、涉路施工工程未按规定在明显位置悬挂施工公示牌。	





- 1、未设置安全警示。
- 2、未设置夜间警示设施。
- 3、占用、挖掘道路未设置文明施工用语等标志。
- 4、占用、挖掘道路未设置行人绕行提示。
- 5、许可决定书过期未更换。



- 1、未设置安全警示。
- 2、未设置夜间警示设施。
- 3、占用、挖掘道路未设置文明施工用语等标志。
- 4、占道施工安全围挡缺失 10 米以下。
- 4、占用、挖掘道路未设置行人绕行提示。
- 5、未按深圳地方标准设置围挡，围挡材质、构造未按标准设置。
- 6、施工工程未在规定明显位置悬挂施工公示牌。



- 1、占道施工未落实安全防护工作，整个占道施工许可未设置安全围挡。
- 2、占道施工安全围挡缺失 10 米以上 30 米以下。
- 3、施工材料乱堆放、散落，建筑垃圾未及时清理或乱堆放。

施工过程监管现场检查表			
道路名称:	新区大道、民塘路	许可证号:	深交许（龙华）〔2024〕1165号
申请单位:	深圳市龙华区建筑工务署		
施工单位:	深圳市宏建辉建筑工程有限公司		
项目名称:	龙华二线拓展区满园街（新区大道-梅龙大道）及春续街新建道路工程		
证据资料		存在问题	
		<ul style="list-style-type: none">1、未设置安全警示。2、未设置夜间警示设施。3、占用、挖掘道路未设置行人绕行提示。5、应按深圳地方标准设置围挡，围挡材质、构造未按照标准设置。6、占道施工安全围挡缺失 10 米以下。7、占用、挖掘道路未设置文明施工用语等标志。	
		<ul style="list-style-type: none">1、未设置安全警示。2、未设置夜间警示设施。3、占用、挖掘道路未设置行人绕行提示。4、施工材料乱堆放、散落，建筑垃圾未及时清理或乱堆放。5、占道施工安全围挡缺失 10 米以下。	



- 1、未设置安全警示。
- 2、未设置夜间警示设施。
- 3、占用、挖掘道路未设置行人绕行提示。
- 4、施工材料乱堆放、散落，建筑垃圾未及时清理或乱堆放。
- 5、占道施工安全围挡缺失 10 米以下。
- 6、占用、挖掘道路未设置文明施工用语等标志。



- 1、未设置安全警示。
- 2、整个占道施工许可未设置施工公示牌。
- 3、应按深圳地方标准设置围挡，围挡材质、构造未按照标准设置。
- 4、占用、挖掘道路未设置行人绕行提示。



- 1、施工围挡倒伏 10 米以下。
- 2、未按规定设置规定数量的公示牌。
- 3、围挡立面不顺直、不整洁、不美观
- 4、占用、挖掘道路未设置文明施工用语等标志。
- 5、施工材料乱堆放、散落，建筑垃圾未及时清理或乱堆放。



- 1、施工材料乱堆放、散落，建筑垃圾未及时清理或乱堆放。
- 2、围挡立面不顺直、不整洁、不美观
- 3、道路开挖后未设置钢板等安全防护设施或者道路坑洼不平，10 m²以下。

施工过程监管现场检查表			
道路名称:	X131 线石龙庵段	许可证号:	深交许（深汕）〔2025〕77 号
申请单位:	深圳市交通运输局深汕管理局		
施工单位:	深圳高速工程发展有限公司		
项目名称:	深汕特别合作区 2024 年道路养护大中修工程		
证据资料		存在问题	
		<div>1、未设置安全警示。</div> <div>2、未设置夜间警示设施。</div> <div>3、占用、挖掘道路未设置文明施工用语等标志。</div> <div>4、应按深圳地方标准设置围挡，围挡材质、构造未按照标准设置。</div>	
		<div>1、未设置安全警示。</div> <div>2、未设置夜间警示设施。</div> <div>3、占用、挖掘道路未设置行人绕行提示。</div> <div>4、占用、挖掘道路未设置文明施工用语等标志。</div>	



- 1、未设置安全警示。
- 2、未设置夜间警示设施。
- 3、占用、挖掘道路未设置行人绕行提示。
- 4、占道施工安全围挡缺失 10 米以上 30 米以下。



- 1、未设置安全警示。



- 1、未设置安全警示。
- 2、未设置夜间警示设施。
- 3、占用、挖掘道路未设置行人绕行提示。



- 1、未设置安全警示。
- 2、未设置夜间警示设施。
- 3、占用、挖掘道路未设置行人绕行提示。
- 4、占道施工安全围挡缺失 10 米以上 30 米以下。



- 1、未设置安全警示。
- 2、未设置夜间警示设施。
- 3、占用、挖掘道路未设置文明施工用语等标志。
- 4、占道施工安全围挡缺失 10 米以上 30 米以下。



- 1、未设置安全警示。
- 2、未设置夜间警示设施。
- 3、占用、挖掘道路未设置行人绕行提示。
- 4、应按深圳地方标准设置围挡，围挡材质、构造未按照标准设置。
- 5、占用、挖掘道路未设置文明施工用语等标志。



- 1、施工告示牌不规范。

施工过程监管现场检查表			
道路名称:	石洲北路	许可证号:	深交许（南山）〔2025〕579号
申请单位:	深圳市南山区建筑工务署		
施工单位:	深圳市广厦建设集团有限公司		
项目名称:	南山区未纳入市政管养“两不管”道路（第一批）改造整治示范工程		
证据资料		存在问题	
		<ul style="list-style-type: none">1、未设置安全警示。2、未设置夜间警示设施。3、占用、挖掘道路未设置行人绕行提示。4、施工材料乱堆放、散落，建筑垃圾未及时清理或乱堆放。	
		<ul style="list-style-type: none">1、未设置安全警示。2、未设置夜间警示设施。3、施工材料乱堆放、散落，建筑垃圾未及时清理或乱堆放。4、占用、挖掘道路未设置文明施工用语等标志。	



- 1、未设置安全警示。
- 2、未设置夜间警示设施。
- 3、占用、挖掘道路未设置行人绕行提示。
- 4、施工材料乱堆放、散落，建筑垃圾未及时清理或乱堆放。



- 1、未设置安全警示。
- 2、未设置夜间警示设施。
- 3、场地黄土裸露、集中堆放的土方未进行覆盖。
- 4、应按深圳地方标准设置围挡，围挡材质、构造未按照标准设置。
- 5、占用、挖掘道路未设置文明施工用语等标志。



- 1、未设置安全警示。
- 2、未设置夜间警示设施。
- 3、施工材料乱堆放、散落，建筑垃圾未及时清理或乱堆放。



- 1、未设置安全警示。
- 2、未设置夜间警示设施。
- 3、占用、挖掘道路未设置行人绕行提示。
- 4、施工材料乱堆放、散落，建筑垃圾未及时清理或乱堆放。

施工过程监管现场检查表			
道路名称:	G228 国道	许可证号:	深交许（深汕）（2025）39 号
申请单位:	广东深汕投资控股集团有限公司		
施工单位:	中能建南方建投（深圳）建设投资有限公司		
项目名称:	宜城大道（深汕大道至创智路）建设工程		
证据资料		存在问题	
		<ul style="list-style-type: none">1、未设置安全警示。2、未设置夜间警示设施。3、占用、挖掘道路未设置行人绕行提示。4、应按深圳地方标准设置围挡，围挡材质、构造未按照标准设置。5、施工材料乱堆放、散落，建筑垃圾未及时清理或乱堆放。	
		<ul style="list-style-type: none">1、未设置安全警示。2、未设置夜间警示设施。3、占用、挖掘道路未设置行人绕行提示。4、施工材料乱堆放、散落，建筑垃圾未及时清理或乱堆放。	



 <p>深交评（深汕）〔2025〕39号 施工内容：深汕路 拍摄时间：2025.09.06 星期六</p> <p>今日水印 水印相机 真实可信</p>	<ol style="list-style-type: none">1、未设置安全警示。2、未设置夜间警示设施。3、应按深圳地方标准设置围挡，围挡材质、构造未按照标准设置。
 <p>深交评（深汕）〔2025〕39号 施工内容：深汕路 拍摄时间：2025.09.06 星期六</p> <p>今日水印 水印相机 真实可信</p>	<ol style="list-style-type: none">1、未设置安全警示。2、未设置夜间警示设施。
 <p>深交评（深汕）〔2025〕39号 施工内容：深汕路 拍摄时间：2025.09.06 星期六</p> <p>今日水印 水印相机 真实可信</p>	<ol style="list-style-type: none">1、未设置安全警示。2、未设置夜间警示设施。
 <p>深交评（深汕）〔2025〕39号 施工内容：深汕路 拍摄时间：2025.09.06 星期六</p> <p>今日水印 水印相机 真实可信</p>	<ol style="list-style-type: none">1、未设置安全警示。2、未设置夜间警示设施。3、占用、挖掘道路未设置行人绕行提示。4、施工材料乱堆放、散落，建筑垃圾未及时清理或乱堆放。



- 1、未设置安全警示。
- 2、未设置夜间警示设施。
- 3、施工材料乱堆放、散落，建筑垃圾未及时清理或乱堆放。



- 1、未设置安全警示。
- 2、未设置夜间警示设施。
- 3、占用、挖掘道路未设置行人绕行提示。
- 4、应按深圳地方标准设置围挡，围挡材质、构造未按照标准设置。
- 5、施工材料乱堆放、散落，建筑垃圾未及时清理或乱堆放。
- 6、占用、挖掘道路未设置文明施工用语等标志。

施工过程监管现场检查表			
道路名称:	观澜大道	许可证号:	深交许（龙华）〔2025〕471号
申请单位:	港铁技术咨询（深圳）有限公司		
施工单位:	深圳市荣德建设有限公司		
项目名称:	观澜大道改造工程		
证据资料		存在问题	
		<ul style="list-style-type: none">1、未设置安全警示。2、未设置夜间警示设施。3、占用、挖掘道路未设置行人绕行提示。	
		<ul style="list-style-type: none">1、未设置安全警示。2、未设置夜间警示设施。3、占用、挖掘道路未设置行人绕行提示。4、施工材料乱堆放、散落，建筑垃圾未及时清理或乱堆放。	



- 1、未设置安全警示。
- 2、未设置夜间警示设施。
- 3、占用、挖掘道路未设置行人绕行提示。
- 4、施工材料乱堆放、散落，建筑垃圾未及时清理或乱堆放。



- 1、未设置安全警示。
- 2、未设置夜间警示设施。
- 3、施工材料乱堆放、散落，建筑垃圾未及时清理或乱堆放。
- 4、占用、挖掘道路未设置文明施工用语等标志。



- 1、未设置安全警示。
- 2、未设置夜间警示设施。
- 3、占用、挖掘道路未设置行人绕行提示。
- 4、施工材料乱堆放、散落，建筑垃圾未及时清理或乱堆放。
- 5、场地黄土裸露、集中堆放的土方未进行覆盖 10 m² 以下。





- 1、未设置安全警示。
- 2、未设置夜间警示设施。
- 3、施工材料乱堆放、散落，建筑垃圾未及时清理或乱堆放。



- 1、未设置安全警示。
- 2、未设置夜间警示设施。
- 3、场地黄土裸露、集中堆放的土方未进行覆盖 10 m²以下。



- 1、未设置安全警示。
- 2、未设置夜间警示设施。
- 3、道路开挖后未设置钢板等安全防护设施或者道路坑洼不平，10 m²以下。
- 4、占用、挖掘道路未设置行人绕行提示。

施工过程监管现场检查表			
道路名称:	创富路、珠东快速路	许可证号:	深交许（深汕）（2025）129 号
申请单位:	广东深汕投资控股集团有限公司		
施工单位:	中建七局第四建筑有限公司		
项目名称:	深东大道(创智路至新福路)建设工程		
证据资料		存在问题	
		<div>1、未设置安全警示。</div> <div>2、未设置夜间警示设施。</div> <div>3、施工材料乱堆放、散落，建筑垃圾未及时清理或乱堆放。</div>	
		<div>1、未设置安全警示。</div> <div>2、未设置夜间警示设施。</div> <div>3、占用、挖掘道路未设置行人绕行提示。</div> <div>4、应按深圳地方标准设置围挡，围挡材质、构造未按照标准设置。</div>	



- 1、未设置安全警示。
- 2、未设置夜间警示设施。
- 3、占用、挖掘道路未设置行人绕行提示。
- 4、施工材料乱堆放、散落，建筑垃圾未及时清理或乱堆放。



- 1、未设置安全警示。
- 2、未设置夜间警示设施。
- 3、占用、挖掘道路未设置文明施工用语等标志。
- 4、未按规定设置规定数量的公示牌。



- 1、未设置安全警示。
- 2、未设置夜间警示设施。
- 3、占用、挖掘道路未设置文明施工用语等标志。



- 1、未设置安全警示。
- 2、未设置夜间警示设施。
- 3、占用、挖掘道路未设置行人绕行提示。
- 4、施工材料乱堆放、散落，建筑垃圾未及时清理或乱堆放。
- 5、应按深圳地方标准设置围挡，围挡材质、构造未按照标准设置。



- 1、未设置安全警示。
- 2、未设置夜间警示设施。
- 3、占用、挖掘道路未设置行人绕行提示。
- 4、场地黄土裸露、集中堆放的土方未进行覆盖 10 m²以下。



- 1、未设置安全警示。
- 2、未设置夜间警示设施。
- 3、占用、挖掘道路未设置行人绕行提示。

施工过程监管现场检查表			
道路名称:	去公明老路	许可证号:	深交许（宝安）〔2025〕448 号
申请单位:	深圳市宝安区松岗街道办事处		
施工单位:	深圳市新郎建设工程有限公司		
项目名称:	松岗月季园综合配套完善工程		
证据资料		存在问题	
		1、未设置安全警示。 2、占用、挖掘道路未设置行人绕行提示。 3、涉路施工工程未按规定在明显位置悬挂施工公示牌。	
		1、未设置安全警示。 2、未设置夜间警示设施。 3、占道施工安全围挡缺失 10 米及以下。 4、施工材料乱堆放、散落，建筑垃圾未及时清理或乱堆放。	



- 1、未设置安全警示。
- 2、未设置夜间警示设施。
- 3、占道施工安全围挡缺失 10 米以上 30 米以下。



- 1、未设置安全警示。
- 2、未设置夜间警示设施。
- 3、占用、挖掘道路未设置行人绕行提示。
- 4、施工材料乱堆放、散落，建筑垃圾未及时清理或乱堆放。



- 1、未设置安全警示。
- 2、未设置夜间警示设施。
- 3、围挡立面不顺直、不整洁、不美观。



- 1、未设置安全警示。
- 2、未设置夜间警示设施。
- 4、施工材料乱堆放、散落，建筑垃圾未及时清理或乱堆放。
- 5、占道施工安全围挡缺失 10 米及以下。



- 1、未设置安全警示。
- 2、施工材料乱堆放、散落，建筑垃圾未及时清理或乱堆放。



- 1、未设置安全警示。
- 2、未设置夜间警示设施。
- 3、占用、挖掘道路未设置行人绕行提示。
- 4、施工材料乱堆放、散落，建筑垃圾未及时清理或乱堆放。
- 5、占道施工安全围挡缺失 10 米及以下。
- 6、场地黄土裸露、集中堆放的土方未进行覆盖，10 m²以下。



- 1、未设置安全警示。
- 2、未设置夜间警示设施。
- 3、涉路施工工程未按规定在明显位置悬挂施工公示牌。