

2026年第一季度占道施工项目黑榜

许可证号	申请单位	施工单位	项目名称
深交许(龙华) (2026)173号	深圳地铁建设集团有限公司	中铁十四局集团有限公司	深圳市城市轨道交通27号线一期工程民康站
深交许(宝安) (2025)309号	深圳市瑞伦房地产开发有限公司	通州建总集团有限公司	宝安区A002-0091地块项目
深交许(龙华) (2025)689号	深圳联粤房地产开发有限公司	深圳市运瑞建筑工程有限公司	龙华A817-0619宗地项目
深交许(宝安) (2025)631号	深圳市宝安区石岩街道办事处	江西临川建筑安装工程总公司	石岩街道羊台山路(宝石东路-石环南路)新建工程
深交许(宝安) (2025)892号	深圳市宝安区松岗街道办事处	深圳市润一建筑有限公司	松岗街道田洋五路和田洋三路交通安全整治工程
深交许(龙华) (2025)642号	港铁技术咨询(深圳)有限公司	深圳市政集团有限公司	观澜大道改造工程
深交许(坪山) (2026)32号	深圳市坪山区交通轨道管理中心	深圳市特区建工能源建设集团有限公司	坪山区黄竹坑路市政工程(二期)
深交许(龙岗) (2025)599号	深圳市龙岗区建筑工务署	深圳市输变电工程有限公司	龙岗区良白路-铁东路-丹白路道路工程、丹农路二期工程涉110KV李泥线电力迁改工程
深交许(福田) (2025)449号	深圳市交通公用设施建设中心	中铁隧道局集团有限公司	春风隧道工程
深交许(宝安) (2025)540号	深圳市宝安安居有限公司	中铁建工集团华南有限公司	宝安区庆宜华苑片区棚户区改造项目
深交许(光明) (2025)215号	深圳市光明区建筑工务署	中铁广州工程局集团深圳工程有限公司	通兴路(南环大道-宝山路)市政工程
深交许(宝安) (2025)891号	深圳市宝安区松岗街道办事处	深圳市润一建筑有限公司	松岗街道田洋五路和田洋三路交通安全整治工程
深交许(罗湖) (2026)27号	深圳市交通公用设施建设中心	中铁隧道局集团有限公司	春风隧道工程
深交许(南山) (2026)180号	深圳市中海启明房地产开发有限公司	深圳市凯意达建设工程有限公司	2025年招拍挂深超总T207-0068宗地(暂定名)项目
深交许(南山) (2025)649号	深圳市南山区建筑工务署	深圳市佳泰业建设有限公司	南山区未纳入市政管养“两不管”道路(第一批)改造整治工程
深交许(光明) (2025)227号	深圳市光明区建筑工务署	深圳市粤通建设工程有限公司	河心路(华夏二路-东明大道)市政工程
深交许(龙华) (2026)23号	深圳地铁建设集团有限公司	深圳市高力特实业有限公司	深圳市城市轨道交通27号线一期工程(油福站电力改迁工程)
深交许(龙岗) (2025)667号	深圳市龙岗区建筑工务署	中国建筑土木建设有限公司	龙翔大道东延段市政工程
深交许(光明) (2026)8号	深圳地铁建设集团有限公司	中国建筑第四工程局有限公司	深圳市城市轨道交通13号线二期(北延)观光站工程
深交许(深汕) (2025)202号	深圳市深汕国际汽车城(集团)有限公司	深圳二十冶建设有限公司	中心南片区重大产业配套工程(一标段)

施工过程监管现场检查表

道路名称:	龙华大道	许可证号:	深交许(龙华)(2026)173号
申请单位:	深圳地铁建设集团有限公司		
施工单位:	中铁十四局集团有限公司		
项目名称:	深圳市城市轨道交通27号线一期工程民康站		

证据资料	存在问题
	<ol style="list-style-type: none">1、未设置安全警示。2、未设置夜间警示设施。3、涉路施工工程未按规定在明显位置悬挂施工公示牌。4、整个占道施工许可未设置施工公示牌。
	<ol style="list-style-type: none">1、未设置安全警示。2、未设置夜间警示设施。3、围挡立面不顺直、不整洁、不美观。4、施工材料乱堆放、散落，建筑垃圾未及时清理或乱堆放。5、场地黄土裸露、集中堆放的土方未进行覆盖，10 m²以下。



- 1、未设置安全警示。
- 2、未设置夜间警示设施。
- 3、占用、挖掘道路未设置行人绕行提示。
- 4、应按深圳地方标准设置围挡，围挡材质、构造未按照标准设置。
- 5、围挡立面不顺直、不整洁、不美观。
- 6、施工材料乱堆放、散落，建筑垃圾未及时清理或乱堆放。



- 1、未设置安全警示。
- 2、未设置夜间警示设施。
- 3、占用、挖掘道路未设置行人绕行提示。
- 4、涉路施工工程未按规定在明显位置悬挂施工公示牌。
- 5、应按深圳地方标准设置围挡，围挡材质、构造未按照标准设置。
- 6、围挡立面不顺直、不整洁、不美观。
- 7、施工材料乱堆放、散落，建筑垃圾未及时清理或乱堆放。



- 1、未设置安全警示。
- 2、未设置夜间警示设施。
- 3、占用、挖掘道路未设置行人绕行提示。
- 4、涉路施工工程未按规定在明显位置悬挂施工公示牌。
- 5、应按深圳地方标准设置围挡，围挡材质、构造未按照标准设置。
- 6、施工材料乱堆放、散落，建筑垃圾未及时清理或乱堆放。



- 1、未设置安全警示。
- 2、未设置夜间警示设施。
- 3、占用、挖掘道路未设置行人绕行提示。
- 4、涉路施工工程未按规定在明显位置悬挂施工公示牌。
- 5、应按深圳地方标准设置围挡，围挡材质、构造未按照标准设置。
- 6、施工材料乱堆放、散落，建筑垃圾未及时清理或乱堆放。

施工过程监管现场检查表

道路名称: 海秀路 许可证号: 深交许(宝安)(2025)309号

申请单位: 深圳市瑞伦房地产开发有限公司

施工单位: 通州建总集团有限公司

项目名称: 宝安区 A002-0091 地块项目

证据资料

存在问题



- 1、未设置安全警示。
- 2、未设置夜间警示设施。
- 3、占用、挖掘道路未设置行人绕行提示。
- 4、施工材料乱堆放、散落，建筑垃圾未及时清理或乱堆放。



- 1、未设置安全警示。
- 2、未设置夜间警示设施。
- 3、施工材料乱堆放、散落，建筑垃圾未及时清理或乱堆放。



- 1、未设置安全警示。
- 2、未设置夜间警示设施。
- 3、占用、挖掘道路未设置行人绕行提示。
- 4、施工材料乱堆放、散落，建筑垃圾未及时清理或乱堆放。



- 1、占道施工未落实安全防护工作, 整个占道施工许可未设置安全围挡。
- 2、施工材料乱堆放、散落，建筑垃圾未及时清理或乱堆放。



- 1、未设置安全警示。
- 2、未设置夜间警示设施。
- 3、占用、挖掘道路未设置行人绕行提示。
- 4、施工材料乱堆放、散落，建筑垃圾未及时清理或乱堆放。



- 1、未设置安全警示。
- 2、未设置夜间警示设施。
- 3、占用、挖掘道路未设置行人绕行提示。
- 4、施工材料乱堆放、散落，建筑垃圾未及时清理或乱堆放。



- 1、未设置安全警示。
- 2、未设置夜间警示设施。
- 3、场地黄土裸露、集中堆放的土方未进行覆盖，10 m²以下。



- 1、整个占道施工许可未设置施工公示牌。

施工过程监管现场检查表

道路名称:	佳民路	许可证号:	深交许（龙华）〔2025〕689号
申请单位:	深圳联粤房地产开发有限公司		
施工单位:	深圳市运瑞建筑工程有限公司		
项目名称:	龙华 A817-0619 宗地项目		

证据资料	存在问题
	<ol style="list-style-type: none"> 1、未设置安全警示。 2、未设置夜间警示设施。 3、占用、挖掘道路未设置行人绕行提示。 4、涉路施工工程未按规定在明显位置悬挂施工公示牌。 5、道路开挖后未设置钢板等安全防护设施或者道路坑洼不平，10 m²以下。
	<ol style="list-style-type: none"> 1、未设置安全警示。 2、未设置夜间警示设施。 3、占用、挖掘道路未设置行人绕行提示。 4、施工材料乱堆放、散落，建筑垃圾未及时清理或乱堆放。 5、占用、挖掘道路未设置文明施工用语等标志。



- 1、未设置安全警示。
- 2、未设置夜间警示设施。
- 3、占用、挖掘道路未设置行人绕行提示。
- 4、施工材料乱堆放、散落，建筑垃圾未及时清理或乱堆放。



- 1、未设置安全警示。
- 2、占用、挖掘道路未设置文明施工用语等标志。
- 3、围挡立面不顺直、不整洁、不美观。
- 4、施工材料乱堆放、散落，建筑垃圾未及时清理或乱堆放。



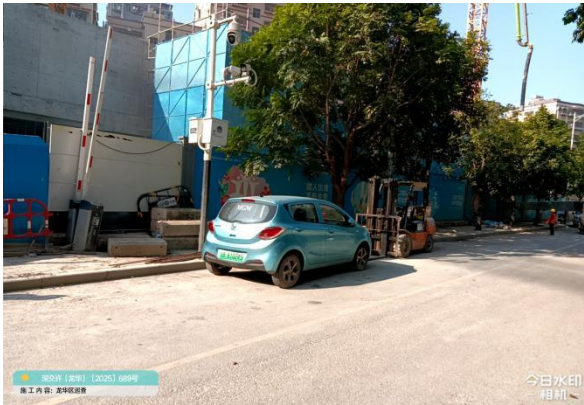
- 1、未设置安全警示。
- 2、未设置夜间警示设施。
- 3、施工材料乱堆放、散落，建筑垃圾未及时清理或乱堆放。
- 4、占用、挖掘道路未设置行人绕行提示。



- 1、未设置安全警示。
- 2、未设置夜间警示设施。
- 3、占用、挖掘道路未设置行人绕行提示。
- 4、施工材料乱堆放、散落，建筑垃圾未及时清理或乱堆放。



- 1、未设置安全警示。
- 2、按规定应装监控未安装。



- 1、未设置安全警示。
- 2、未设置夜间警示设施。
- 3、施工机械乱摆放或者未做好安全防护。
- 4、施工材料乱堆放、散落，建筑垃圾未及时清理或乱堆放。

施工过程监管现场检查表

道路名称:	羊台山路	许可证号:	深交许(宝安)(2025)631号
申请单位:	深圳市宝安区石岩街道办事处		
施工单位:	江西临川建筑安装工程总公司		
项目名称:	石岩街道羊台山路(宝石东路-石环南路)新建工程		

证据资料	存在问题
 <p>巡查记录 许可证号: 宝安阳台山路(金福楼海鲜酒家斜对面)占道 施工管理混乱 拍摄时间: 2026.03.06 星期五 地点: 深圳市宝安区·江峡楼</p>	<ol style="list-style-type: none">1、未设置安全警示。2、未设置夜间警示设施。3、占用、挖掘道路未设置行人绕行提示。4、施工材料乱堆放、散落,建筑垃圾未及时清理或乱堆放。
 <p>巡查记录 许可证号: 宝安阳台山路(金福楼海鲜酒家斜对面)占道 施工管理混乱 拍摄时间: 2026.03.06 星期五 地点: 深圳市宝安区·江峡楼</p>	<ol style="list-style-type: none">1、未设置安全警示。2、道路开挖后未设置钢板等安全防护设施或者道路坑洼不平, 10 m²以下。



- 1、未设置安全警示。
- 2、未设置夜间警示设施。
- 3、占用、挖掘道路未设置行人绕行提示。
- 4、施工材料乱堆放、散落，建筑垃圾未及时清理或乱堆放。
- 5、占道施工安全围挡缺失 10 米及以下。



- 1、未设置安全警示。
- 2、施工材料乱堆放、散落，建筑垃圾未及时清理或乱堆放。
- 3、未设置夜间警示设施。



- 1、未设置安全警示。
- 2、施工材料乱堆放、散落，建筑垃圾未及时清理或乱堆放。
- 3、占道施工安全围挡缺失 10 米以上 30 米以下。



- 1、未设置安全警示。
- 2、未设置夜间警示设施。
- 3、占用、挖掘道路未设置行人绕行提示。
- 4、施工材料乱堆放、散落，建筑垃圾未及时清理或乱堆放。



- 1、未设置安全警示。
- 2、围挡立面不顺直、不整洁、不美观。
- 3、占用、挖掘道路未设置行人绕行提示。
- 4、围挡立面不顺直、不整洁、不美观。



- 1、未设置安全警示。
- 2、应按深圳地方标准设置围挡, 围挡材质、构造未按照标准设置。



- 1、未设置安全警示。
- 2、场地黄土裸露、集中堆放的土方未进行覆盖, 10 m²以下。



- 1、未设置安全警示。
- 2、未设置夜间警示设施。
- 3、占用、挖掘道路未设置行人绕行提示。
- 4、整个占道施工许可未设置施工公示牌。

施工过程监管现场检查表

道路名称： 田洋三路 许可证号： 深交许（宝安）（2025）892号

申请单位： 深圳市宝安区松岗街道办事处

施工单位： 深圳市润一建筑有限公司

项目名称： 松岗街道田洋五路和田洋三路交通安全整治工程

证据资料

存在问题



- 1、未设置安全警示。
- 2、未设置夜间警示设施。
- 3、占用、挖掘道路未设置行人绕行提示。
- 4、围挡立面不顺直、不整洁、不美观。
- 5、占道施工安全围挡缺失10米及以下。
- 6、施工材料乱堆放、散落，建筑垃圾未及时清理或乱堆放。



- 1、未设置安全警示。
- 2、未设置夜间警示设施。
- 3、占用、挖掘道路未设置行人绕行提示。
- 4、道路开挖后未设置钢板等安全防护设施或者道路坑洼不平，10 m²以下。



- 1、未设置安全警示。
- 2、施工材料乱堆放、散落，建筑垃圾未及时清理或乱堆放。



- 1、未设置安全警示。
- 2、未设置夜间警示设施。
- 3、施工材料乱堆放、散落，建筑垃圾未及时清理或乱堆放。
- 4、场地黄土裸露、集中堆放的土方未进行覆盖，10 m²以下。



- 1、设置的安全警示不足。
- 2、未设置夜间警示设施。
- 3、占用、挖掘道路未设置行人绕行提示。
- 4、道路开挖后未设置钢板等安全防护设施或者道路坑洼不平，10 m²以下。
- 5、占道施工安全围挡缺失10米及以下。



- 1、未设置安全警示。
- 2、未设置夜间警示设施。
- 3、道路开挖后未设置钢板等安全防护设施或者道路坑洼不平，10 m²以下。



- 1、未设置安全警示。
- 2、未设置夜间警示设施。
- 3、施工材料乱堆放、散落，建筑垃圾未及时清理或乱堆放。



- 1、未设置安全警示。
- 2、未设置夜间警示设施。
- 3、占用、挖掘道路未设置行人绕行提示。
- 4、施工材料乱堆放、散落，建筑垃圾未及时清理或乱堆放。



- 1、未设置安全警示。
- 2、未设置夜间警示设施。
- 3、占用、挖掘道路未设置行人绕行提示。
- 4、占道施工安全围挡缺失 10 米及以下。
- 5、施工材料乱堆放、散落，建筑垃圾未及时清理或乱堆放。



- 1、未设置安全警示。
- 2、施工材料乱堆放、散落，建筑垃圾未及时清理或乱堆放。

施工过程监管现场检查表

道路名称:	观澜大道	许可证号:	深交许（龙华）（2025）642 号
申请单位:	港铁技术咨询（深圳）有限公司		
施工单位:	深圳市政集团有限公司		
项目名称:	观澜大道改造工程		
证据资料	存在问题		
	<ol style="list-style-type: none"> 1、未设置安全警示。 2、未设置夜间警示设施。 3、占用、挖掘道路未设置行人绕行提示。 4、涉路施工工程未按规定在明显位置悬挂施工公示牌。 5、占道施工安全围挡缺失 10 米及以下。 6、占道施工未落实安全防护工作, 整个占道施工许可未设置安全围挡。 		
	<ol style="list-style-type: none"> 1、未设置安全警示。 2、未设置夜间警示设施。 3、占用、挖掘道路未设置行人绕行提示。 4、应按深圳地方标准设置围挡, 围挡材质、构造未按照标准设置。 		



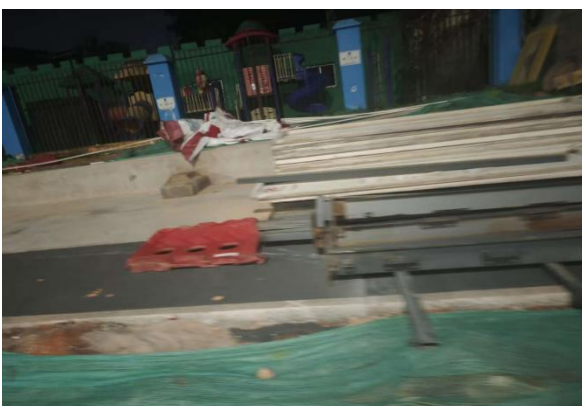
- 1、未设置安全警示。
- 2、未设置夜间警示设施。
- 3、涉路施工工程未按规定在明显位置悬挂施工公示牌。
- 4、应按深圳地方标准设置围挡，围挡材质、构造未按照标准设置。
- 5、施工材料乱堆放、散落，建筑垃圾未及时清理或乱堆放。



- 1、未设置安全警示。
- 2、未设置夜间警示设施。
- 3、涉路施工工程未按规定在明显位置悬挂施工公示牌。
- 4、应按深圳地方标准设置围挡，围挡材质、构造未按照标准设置。
- 5、施工材料乱堆放、散落，建筑垃圾未及时清理或乱堆放。



- 1、未设置安全警示。
- 2、未设置夜间警示设施。
- 3、涉路施工工程未按规定在明显位置悬挂施工公示牌。
- 4、应按深圳地方标准设置围挡，围挡材质、构造未按照标准设置。
- 5、施工材料乱堆放、散落，建筑垃圾未及时清理或乱堆放。



- 1、未设置安全警示。
- 2、未设置夜间警示设施。
- 3、涉路施工工程未按规定在明显位置悬挂施工公示牌。
- 4、应按深圳地方标准设置围挡，围挡材质、构造未按照标准设置。
- 5、施工材料乱堆放、散落，建筑垃圾未及时清理或乱堆放。

施工过程监管现场检查表

道路名称:	黄竹坑路、 新屋路	许可证号:	深交许（坪山）（2026）32号
申请单位:	深圳市坪山区轨道交通管理中心		
施工单位:	深圳市特区建工能源建设集团有限公司		
项目名称:	坪山区黄竹坑路市政工程(二期)		
证据资料	存在问题		
	1、按规定应装监控未安装。		
	1、涉路施工工程未按规定在明显位置悬挂施工公示牌。 2、围挡立面不顺直、不整洁、不美观。 3、占用、挖掘道路未设置文明施工用语等标志。		



- 1、涉路施工工程未按规定在明显位置悬挂施工公示牌。
- 2、围挡立面不顺直、不整洁、不美观。
- 3、占用、挖掘道路未设置文明施工用语等标志。



- 1、涉路施工工程未按规定在明显位置悬挂施工公示牌。
- 2、未设置安全警示。
- 3、未设置夜间警示设施。
- 4、场地黄土裸露、集中堆放的土方未进行覆盖，10 m²以下。



- 1、涉路施工工程未按规定在明显位置悬挂施工公示牌。
- 2、围挡立面不顺直、不整洁、不美观。
- 3、未设置安全警示。
- 4、未设置夜间警示设施。
- 5、场地黄土裸露、集中堆放的土方未进行覆盖，10 m²以下。



- 1、涉路施工工程未按规定在明显位置悬挂施工公示牌。
- 2、占用、挖掘道路未设置文明施工用语等标志。
- 3、未设置安全警示。
- 4、未设置夜间警示设施。
- 5、场地黄土裸露、集中堆放的土方未进行覆盖，10 m²以下。
- 6、施工机械乱摆放或者未做好安全防护。



- 1、涉路施工工程未按规定在明显位置悬挂施工公示牌。
- 2、围挡立面不顺直、不整洁、不美观。
- 3、未设置安全警示。
- 4、未设置夜间警示设施。



- 1、占用、挖掘道路未设置行人绕行提示。
- 2、占用、挖掘道路未设置文明施工用语等标志。
- 3、未设置夜间警示设施。



- 1、涉路施工工程未按规定在明显位置悬挂施工公示牌。
- 2、未设置安全警示。
- 3、未设置夜间警示设施。

施工过程监管现场检查表

道路名称:	横东岭路	许可证号:	深交许（龙岗）（2025）599号
申请单位:	深圳市龙岗区建筑工务署		
施工单位:	深圳市输变电工程有限公司		
项目名称:	龙岗区良白路-铁东路-丹白路道路工程、丹农路二期工程涉110KV李泥线电力迁改工程		
证据资料	存在问题		
	<ol style="list-style-type: none"> 1、未设置安全警示。 2、未设置夜间警示设施。 3、占用、挖掘道路未设置文明施工用语等标志。 4、占用、挖掘道路未设置行人绕行提示。 5、施工告示牌不规范。 6、围挡立面不顺直、不整洁、不美观。 7、许可决定书过期未更换。 		
	<ol style="list-style-type: none"> 1、未设置安全警示。 2、未设置夜间警示设施。 3、占用、挖掘道路未设置文明施工用语等标志。 4、占用、挖掘道路未设置行人绕行提示。 5、施工材料乱堆放、散落，建筑垃圾未及时清理或乱堆放。 6、涉路施工工程未按规定在明显位置悬挂施工公示牌。 		



- 1、未设置安全警示。
- 2、未设置夜间警示设施。
- 3、占用、挖掘道路未设置文明施工用语等标志。
- 4、占用、挖掘道路未设置行人绕行提示。
- 5、涉路施工工程未按规定在明显位置悬挂施工公示牌。
- 6、许可决定书过期未更换。




- 1、未设置安全警示。
- 2、未设置夜间警示设施。
- 3、占用、挖掘道路未设置文明施工用语等标志。
- 4、占用、挖掘道路未设置行人绕行提示。
- 5、未按规定设置规定数量的公示牌。
- 6、应按深圳地方标准设置围挡，围挡材质、构造未按照标准设置。



- 1、整个占道施工许可未设置施工公示牌。
- 2、占道施工安全围挡缺失 10 米以上 30 米以下。
- 3、施工材料乱堆放、散落，建筑垃圾未及时清理或乱堆放。

施工过程监管现场检查表

道路名称:	滨河大道	许可证号:	深交许(福田)(2025)449号
申请单位:	深圳市交通公用设施建设中心		
施工单位:	中铁隧道局集团有限公司		
项目名称:	春风隧道工程		
证据资料		存在问题	
		<ol style="list-style-type: none"> 1、占道施工安全围挡缺失 10 米以上 30 米以下。 2、未设置安全警示。 3、未设置夜间警示设施。 4、施工材料乱堆放、散落，建筑垃圾未及时清理或乱堆放。 5、围挡立面不顺直、不整洁、不美观。 6、占用、挖掘道路未设置行人绕行提示。 7、占用、挖掘道路未设置文明施工用语等标志。 8 涉路施工工程未按规定在明显位置悬挂施工公示牌。 	
		<ol style="list-style-type: none"> 1、占道施工安全围挡缺失 10 米以上 30 米以下。 2、未设置安全警示。 3、未设置夜间警示设施。 4、涉路施工工程未按规定在明显位置悬挂施工公示牌。 5、应按深圳地方标准设置围挡，围挡材质、构造未按照标准设置。 6、施工材料乱堆放、散落，建筑垃圾未及时清理或乱堆放。 7、围挡立面不顺直、不整洁、不美观。 8、占用、挖掘道路未设置行人绕行提示。 9、占用、挖掘道路未设置文明施工用语等标志。 	





- 1、占道施工安全围挡缺失 10 米以上 30 米以下。
- 2、未设置安全警示。
- 3、涉路施工工程未按规定在明显位置悬挂施工公示牌。
- 4、应按深圳地方标准设置围挡，围挡材质、构造未按照标准设置。
- 5、围挡立面不顺直、不整洁、不美观。
- 6、占用、挖掘道路未设置文明施工用语等标志。



- 1、占道施工安全围挡缺失 10 米以上 30 米以下。
- 2、未设置安全警示。
- 3、未设置夜间警示设施。
- 4、施工材料乱堆放、散落，建筑垃圾未及时清理或乱堆放。
- 5、围挡立面不顺直、不整洁、不美观。
- 6、占用、挖掘道路未设置文明施工用语等标志。
- 7、施工告示牌不规范。

施工过程监管现场检查表

道路名称:	新乐路	许可证号:	深交许(宝安)(2025)540号
申请单位:	深圳市宝安安居有限公司		
施工单位:	中铁建工集团华南有限公司		
项目名称:	宝安区庆宜华苑片区棚户区改造项目		
证据资料	存在问题		
 <p>巡查记录 许可证号: 深交许(宝安)(2025)540号 拍摄时间: 2026.03.12 星期四 地点: 深圳市宝安区·道路停车位</p>	<ol style="list-style-type: none">1、未设置安全警示。2、未设置夜间警示设施。3、占用、挖掘道路未设置行人绕行提示。4、施工材料乱堆放、散落,建筑垃圾未及时清理或乱堆放。		
 <p>巡查记录 许可证号: 深交许(宝安)(2025)540号 拍摄时间: 2026.03.12 星期四 地点: 深圳市宝安区·道路停车位</p>	<ol style="list-style-type: none">1、未设置安全警示。2、未设置夜间警示设施。3、施工材料乱堆放、散落,建筑垃圾未及时清理或乱堆放。		



- 1、未设置安全警示。
- 2、未设置夜间警示设施。
- 3、施工材料乱堆放、散落，建筑垃圾未及时清理或乱堆放。



- 1、未设置安全警示。
- 2、未设置夜间警示设施。
- 3、施工材料乱堆放、散落，建筑垃圾未及时清理或乱堆放。



- 1、未设置安全警示。
- 2、施工围挡倒伏 10 米以上 30 米以下。
- 3、施工材料乱堆放、散落，建筑垃圾未及时清理或乱堆放。



- 1、未设置安全警示。
- 2、应按深圳地方标准设置围挡，围挡材质、构造未按照标准设置。
- 3、涉路施工工程未按规定在明显位置悬挂施工公示牌。



- 1、未设置安全警示。
- 2、涉路施工工程未按规定在明显位置悬挂施工公示牌。
- 3、未设置夜间警示设施。



- 1、未设置安全警示。
- 2、未设置夜间警示设施。
- 3、占用、挖掘道路未设置行人绕行提示。
- 4、施工材料乱堆放、散落，建筑垃圾未及时清理或乱堆放。



- 1、未设置安全警示。
- 2、未设置夜间警示设施。
- 3、占用、挖掘道路未设置行人绕行提示。
- 4、施工材料乱堆放、散落，建筑垃圾未及时清理或乱堆放。

施工过程监管现场检查表

道路名称:	后底坑路	许可证号:	深交许(光明)(2025)215号
申请单位:	深圳市光明区建筑工务署		
施工单位:	中铁广州工程局集团深圳工程有限公司		
项目名称:	通兴路(南环大道一宝山路)市政工程		

证据资料	存在问题
 <p>许可证号 施工内容: 深交许(光明)[2025]215号 拍摄时间: 2026.02.28 星期六 地点: 深圳市光明区·石围篮球场</p>	<ol style="list-style-type: none">1、未设置安全警示。2、未设置夜间警示设施。3、施工材料乱堆放、散落,建筑垃圾未及时清理或乱堆放。
 <p>许可证号 施工内容: 深交许(光明)[2025]215号 拍摄时间: 2026.02.28 星期六 地点: 深圳市光明区·石围篮球场</p>	<ol style="list-style-type: none">1、未设置安全警示。2、未设置夜间警示设施。3、施工材料乱堆放、散落,建筑垃圾未及时清理或乱堆放。4、场地黄土裸露、集中堆放的土方未进行覆盖,10 m²以下。



- 1、未设置安全警示。
- 2、未设置夜间警示设施。
- 3、占用、挖掘道路未设置行人绕行提示。
- 4、施工材料乱堆放、散落，建筑垃圾未及时清理或乱堆放。
- 5、占用、挖掘道路未设置文明施工用语等标志。
- 6、场地黄土裸露、集中堆放的土方未进行覆盖，10 m²以下。



- 1、未设置安全警示。
- 2、未设置夜间警示设施。
- 3、应按深圳地方标准设置围挡，围挡材质、构造未按照标准设置。
- 4、占用、挖掘道路未设置文明施工用语等标志。



- 1、未设置安全警示。
- 2、道路开挖后未设置钢板等安全防护设施或者道路坑洼不平，10 m²以下。



- 1、施工告示牌不规范。



- 1、未设置安全警示。
- 2、未设置夜间警示设施。
- 3、占用、挖掘道路未设置行人绕行提示。
- 4、施工材料乱堆放、散落，建筑垃圾未及时清理或乱堆放。
- 5、占用、挖掘道路未设置文明施工用语等标志。



- 1、未设置安全警示。
- 2、未设置夜间警示设施。
- 3、占道施工安全围挡缺失 10 米以上 30 米以下。
- 4、施工材料乱堆放、散落，建筑垃圾未及时清理或乱堆放。
- 5、应按深圳地方标准设置围挡，围挡材质、构造未按照标准设置。

施工过程监管现场检查表

道路名称:	田洋五路	许可证号:	深交许(宝安)(2025)891号
申请单位:	深圳市宝安区松岗街道办事处		
施工单位:	深圳市润一建筑有限公司		
项目名称:	松岗街道田洋五路和田洋三路交通安全整治工程		

证据资料



存在问题

- 1、未设置安全警示。
- 2、施工材料乱堆放、散落，建筑垃圾未及时清理或乱堆放。



- 1、未设置安全警示。
- 2、未设置夜间警示设施。
- 3、占用、挖掘道路未设置行人绕行提示。
- 4、施工材料乱堆放、散落，建筑垃圾未及时清理或乱堆放。



- 1、未设置安全警示。
- 2、未设置夜间警示设施。
- 3、占用、挖掘道路未设置行人绕行提示。
- 4、施工材料乱堆放、散落，建筑垃圾未及时清理或乱堆放。
- 5、占道施工安全围挡缺失 10 米以上 30 米以下。



- 1、未设置安全警示。
- 2、未设置夜间警示设施。
- 3、占用、挖掘道路未设置行人绕行提示。
- 4、施工材料乱堆放、散落，建筑垃圾未及时清理或乱堆放。
- 5、占道施工安全围挡缺失 10 米及以下。



- 1、围挡立面不顺直、不整洁、不美观。
- 2、施工材料乱堆放、散落，建筑垃圾未及时清理或乱堆放。
- 3、占道施工安全围挡缺失 10 米及以下。



- 1、未设置安全警示。
- 2、未设置夜间警示设施。
- 3、占用、挖掘道路未设置行人绕行提示。
- 4、施工材料乱堆放、散落，建筑垃圾未及时清理或乱堆放。



巡查记录
许可证号: 深交许(宝安) [2025] 891号
拍摄时间: 2026.03.26 星期四
地点: 深圳市宝安区·东方大道

今日水印
相机水印

- 1、未设置安全警示。
- 2、未设置夜间警示设施。
- 3、占用、挖掘道路未设置行人绕行提示。
- 4、施工围挡倒伏 10 米以下。
- 5、围挡立面不顺直、不整洁、不美观。
- 6、施工材料乱堆放、散落，建筑垃圾未及时清理或乱堆放。



巡查记录
许可证号: 深交许(宝安) [2025] 891号
拍摄时间: 2026.03.26 星期四
地点: 深圳市宝安区·东方大道

今日水印
相机水印

- 1、未设置安全警示。
- 2、未设置夜间警示设施。
- 3、占用、挖掘道路未设置行人绕行提示。
- 4、道路开挖后未设置钢板等安全防护设施或者道路坑洼不平，10 m² 以下。

施工过程监管现场检查表

道路名称:	沿河南路	许可证号:	深交许（罗湖）〔2026〕27号
申请单位:	深圳市交通公用设施建设中心		
施工单位:	中铁隧道局集团有限公司		
项目名称:	春风隧道工程		

证据资料	存在问题
	<ol style="list-style-type: none"> 1、未设置安全警示。 2、未设置夜间警示设施。 3、占道施工安全围挡缺失 30 米以上。
	<ol style="list-style-type: none"> 1、未设置安全警示。 2、未设置夜间警示设施。 3、场地黄土裸露、集中堆放的土方未进行覆盖，10 m²以下。



- 1、未设置安全警示。
- 2、应按深圳地方标准设置围挡, 围挡材质、构造未按照标准设置。
- 3、未设置夜间警示设施。



- 1、未设置安全警示。
- 2、未设置夜间警示设施。
- 3、占道施工安全围挡缺失 10 米及以下。



- 1、未设置安全警示。
- 2、未设置夜间警示设施。
- 3、施工材料乱堆放、散落, 建筑垃圾未及时清理或乱堆放。
- 4、占道施工安全围挡缺失 10 米以上 30 米以下。



- 1、未设置安全警示。
- 2、未设置夜间警示设施。
- 3、占道施工安全围挡缺失 10 米以上 30 米以下。
- 4、施工材料乱堆放、散落, 建筑垃圾未及时清理或乱堆放。

施工过程监管现场检查表

道路名称:	深湾二路	许可证号:	深交许(南山)(2026)180号
申请单位:	深圳市中海启明房地产开发有限公司		
施工单位:	深圳市凯意达建设工程有限公司		
项目名称:	2025年招拍挂深超总T207-0068宗地(暂定名)项目		
证据资料	存在问题		
	<ol style="list-style-type: none">1、未设置安全警示。2、未设置夜间警示设施。3、占用、挖掘道路未设置行人绕行提示。4、占道施工安全围挡缺失10米以上30米以下。5、施工机械乱摆放或者未做好安全防护。		
	<ol style="list-style-type: none">1、未设置安全警示。2、未设置夜间警示设施。3、占用、挖掘道路未设置行人绕行提示。4、占道施工安全围挡缺失10米及以下。5、应按深圳地方标准设置围挡，围挡材质、构造未按照标准设置。		



- 1、未设置安全警示。
- 2、未设置夜间警示设施。
- 3、占用、挖掘道路未设置行人绕行提示。
- 4、占道施工安全围挡缺失 10 米及以下。
- 5、应按深圳地方标准设置围挡，围挡材质、构造未按照标准设置。



- 1、未设置安全警示。
- 2、未设置夜间警示设施。
- 3、占用、挖掘道路未设置行人绕行提示。
- 4、围挡立面不顺直、不整洁、不美观。



- 1、未设置安全警示。
- 2、未设置夜间警示设施。
- 3、占用、挖掘道路未设置行人绕行提示。
- 4、应按深圳地方标准设置围挡，围挡材质、构造未按照标准设置。
- 5、占道施工安全围挡缺失 10 米及以下。
- 6、施工材料乱堆放、散落，建筑垃圾未及时清理或乱堆放。



- 1、未设置安全警示。
- 2、未设置夜间警示设施。
- 3、占用、挖掘道路未设置行人绕行提示。
- 4、施工材料乱堆放、散落，建筑垃圾未及时清理或乱堆放。

施工过程监管现场检查表

道路名称:	蛇口老街	许可证号:	深交许(南山)(2025)649号
申请单位:	深圳市南山区建筑工务署		
施工单位:	深圳市佳泰业建设有限公司		
项目名称:	南山区未纳入市政管养“两不管”道路(第一批)改造整治工程		
证据资料	存在问题		
	<ol style="list-style-type: none">1、未设置安全警示。2、未设置夜间警示设施。3、占用、挖掘道路未设置行人绕行提示。4、围挡立面不顺直、不整洁、不美观。5、占用、挖掘道路未设置文明施工用语等标志。6、施工现场直接排放污水至道路上。		
	<ol style="list-style-type: none">1、未设置安全警示。2、未设置夜间警示设施。3、占用、挖掘道路未设置文明施工用语等标志。		



- 1、未设置安全警示。
- 2、未设置夜间警示设施。
- 3、占用、挖掘道路未设置行人绕行提示。
- 4、施工现场直接排放污水至道路上。
- 5、施工材料乱堆放、散落，建筑垃圾未及时清理或乱堆放。



- 1、未设置安全警示。
- 2、未设置夜间警示设施。
- 3、占用、挖掘道路未设置行人绕行提示。
- 4、施工现场直接排放污水至道路上。
- 5、施工材料乱堆放、散落，建筑垃圾未及时清理或乱堆放。
- 6、占道施工安全围挡缺失 10 米及以下。



- 1、未设置安全警示。
- 2、未设置夜间警示设施。
- 3、施工现场直接排放污水至道路上。
- 4、施工材料乱堆放、散落，建筑垃圾未及时清理或乱堆放。



- 1、未设置安全警示。
- 2、占用、挖掘道路未设置文明施工用语等标志。
- 3、占用、挖掘道路未设置行人绕行提示。
- 4、未按规定设置规定数量的公示牌。



- 1、未设置安全警示。
- 2、未设置夜间警示设施。
- 3、占用、挖掘道路未设置行人绕行提示。
- 4、占道施工安全围挡缺失 10 米及以下。
- 5、围挡立面不顺直、不整洁、不美观。

施工过程监管现场检查表

道路名称:	东周公园路	许可证号:	深交许（光明）（2025）227号
申请单位:	深圳市光明区建筑工务署		
施工单位:	深圳市粤通建设工程有限公司		
项目名称:	河心路(华夏二路—东明大道)市政工程		
证据资料	存在问题		
	<ol style="list-style-type: none"> 1、未设置安全警示。 2、应按深圳地方标准设置围挡，围挡材质、构造未按照标准设置。 3、占用、挖掘道路未设置行人绕行提示。 4、围挡立面不顺直、不整洁、不美观。 5、占用、挖掘道路未设置文明施工用语等标志。 6、整个占道施工许可未设置施工公示牌。 		
	<ol style="list-style-type: none"> 1、施工围挡倒伏 10 米以下。 2、占用、挖掘道路未设置行人绕行提示。 3、围挡立面不顺直、不整洁、不美观。 4、占用、挖掘道路未设置文明施工用语等标志。 5、应按深圳地方标准设置围挡，围挡材质、构造未按照标准设置。 		



- 1、未设置安全警示。
- 2、占用、挖掘道路未设置行人绕行提示。
- 3、围挡立面不顺直、不整洁、不美观。
- 4、占用、挖掘道路未设置文明施工用语等标志。
- 5、应按深圳地方标准设置围挡，围挡材质、构造未按照标准设置。



- 1、未设置安全警示。
- 2、占用、挖掘道路未设置行人绕行提示。
- 3、施工围挡倒伏 10 米以下。
- 4、占用、挖掘道路未设置文明施工用语等标志。
- 5、应按深圳地方标准设置围挡，围挡材质、构造未按照标准设置。



- 1、未设置安全警示。
- 2、占用、挖掘道路未设置行人绕行提示。
- 3、围挡立面不顺直、不整洁、不美观。
- 4、占用、挖掘道路未设置文明施工用语等标志。
- 5、应按深圳地方标准设置围挡，围挡材质、构造未按照标准设置。



- 1、未设置安全警示。
- 2、占用、挖掘道路未设置行人绕行提示。
- 3、围挡立面不顺直、不整洁、不美观。
- 4、占用、挖掘道路未设置文明施工用语等标志。
- 5、应按深圳地方标准设置围挡，围挡材质、构造未按照标准设置。

施工过程监管现场检查表

道路名称:	龙华大道、工业路	许可证号:	深交许（龙华）〔2026〕23号
申请单位:	深圳地铁建设集团有限公司		
施工单位:	深圳市高力特实业有限公司		
项目名称:	深圳市城市轨道交通27号线一期工程(油福站电力改迁工程)		
证据资料	存在问题		
	<ol style="list-style-type: none"> 1、施工告示牌不规范。 2、涉路施工工程未按规定在明显位置悬挂施工公示牌。 3、许可决定书过期未更换。 		
	<ol style="list-style-type: none"> 1、未设置安全警示。 2、未设置夜间警示设施。 3、占用、挖掘道路未设置行人绕行提示。 4、施工材料乱堆放、散落，建筑垃圾未及时清理或乱堆放。 5、占用、挖掘道路未设置文明施工用语等标志。 		



巡查记录
许可证号: 深交许(龙华)【2026】23号
2月8日

- 1、未设置安全警示。
- 2、未设置夜间警示设施。
- 3、占用、挖掘道路未设置行人绕行提示。
- 4、占用、挖掘道路未设置文明施工用语等标志。
- 5、占道施工安全围挡缺失 10 米及以下。



巡查记录
许可证号: 深交许(龙华)【2026】23号
2月8日

- 1、未设置安全警示。
- 2、未设置夜间警示设施。
- 3、占用、挖掘道路未设置行人绕行提示。
- 4、施工材料乱堆放、散落，建筑垃圾未及时清理或乱堆放。



巡查记录
许可证号: 深交许(龙华)【2026】23号
2月8日

- 1、未设置安全警示。
- 2、未设置夜间警示设施。
- 3、占用、挖掘道路未设置行人绕行提示。
- 4、占用、挖掘道路未设置文明施工用语等标志。
- 5、未按规定设置规定数量的公示牌。



巡查记录
许可证号: 深交许(龙华)【2026】23号
2月8日

- 1、未设置安全警示。
- 2、未设置夜间警示设施。
- 3、占用、挖掘道路未设置行人绕行提示。
- 4、应按深圳地方标准设置围挡，围挡材质、构造未按照标准设置。
- 5、围挡立面不顺直、不整洁、不美观。
- 6、施工材料乱堆放、散落，建筑垃圾未及时清理或乱堆放。



- 1、未设置安全警示。
- 2、围挡立面不顺直、不整洁、不美观。
- 3、施工围挡倒伏 30 米以上。
- 4、占道施工安全围挡缺失 10 米及以下。

施工过程监管现场检查表

道路名称:	盛龙路	许可证号:	深交许(龙岗)(2025)667号
申请单位:	深圳市龙岗区建筑工务署		
施工单位:	中国建筑土木建设有限公司		
项目名称:	龙翔大道东延段市政工程		

证据资料



存在问题

- 1、未设置安全警示。
- 2、未设置夜间警示设施。
- 3、占用、挖掘道路未设置行人绕行提示。
- 4、占用、挖掘道路未设置文明施工用语等标志。



- 1、施工告示牌不规范。



- 1、未设置安全警示。
- 2、未设置夜间警示设施。
- 3、占用、挖掘道路未设置行人绕行提示。
- 4、施工材料乱堆放、散落，建筑垃圾未及时清理或乱堆放。
- 5、场地黄土裸露、集中堆放的土方未进行覆盖，10 m²以下。



- 1、未设置安全警示。
- 2、未设置夜间警示设施。
- 3、占用、挖掘道路未设置行人绕行提示。
- 4、施工材料乱堆放、散落，建筑垃圾未及时清理或乱堆放。



- 1、未设置安全警示。
- 2、施工材料乱堆放、散落，建筑垃圾未及时清理或乱堆放。



- 1、未设置安全警示。
- 2、未设置夜间警示设施。
- 3、占用、挖掘道路未设置行人绕行提示。
- 4、施工材料乱堆放、散落，建筑垃圾未及时清理或乱堆放。
- 5、施工机械乱摆放或者未做好安全防护。



- 1、未设置安全警示。
- 2、占用、挖掘道路未设置文明施工用语等标志。



- 1、未设置安全警示。
- 2、未设置夜间警示设施。
- 3、占用、挖掘道路未设置行人绕行提示。
- 4、围挡立面不顺直、不整洁、不美观。
- 5、施工材料乱堆放、散落，建筑垃圾未及时清理或乱堆放。
- 6、占道施工安全围挡缺失 10 米及以下。
- 7、占用、挖掘道路未设置文明施工用语等标志。

施工过程监管现场检查表

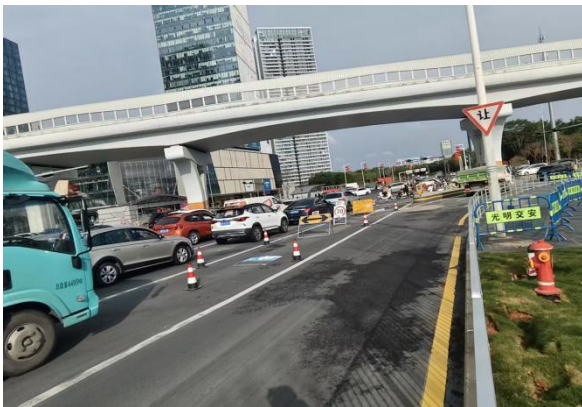
道路名称:	观光路	许可证号:	深交许（光明）（2026）8号
申请单位:	深圳地铁建设集团有限公司		
施工单位:	中国建筑第四工程局有限公司		
项目名称:	深圳市城市轨道交通 13 号线二期(北延)观光站工程		
证据资料	存在问题		
	<ol style="list-style-type: none"> 1、占用、挖掘道路未设置行人绕行提示。 2、占用、挖掘道路未设置文明施工用语等标志。 3、应按深圳地方标准设置围挡，围挡材质、构造未按照标准设置。 4、未设置安全警示。 		
	<ol style="list-style-type: none"> 1、占用、挖掘道路未设置行人绕行提示。 2、占用、挖掘道路未设置文明施工用语等标志。 3、应按深圳地方标准设置围挡，围挡材质、构造未按照标准设置。 4、未设置安全警示。 		



- 1、应按深圳地方标准设置围挡, 围挡材质、构造未按照标准设置。
- 2、占用、挖掘道路未设置行人绕行提示。
- 3、占用、挖掘道路未设置文明施工用语等标志。
- 4、施工机械乱摆放或者未做好安全防护。
- 5、占道施工未落实安全防护工作, 整个占道施工许可未设置安全围挡。
- 6、未设置安全警示。



- 1、应按深圳地方标准设置围挡, 围挡材质、构造未按照标准设置。
- 2、占用、挖掘道路未设置行人绕行提示。
- 3、围挡立面不顺直、不整洁、不美观。
- 4、占用、挖掘道路未设置文明施工用语等标志。
- 5、未设置夜间安全警示。




- 1、占用、挖掘道路未设置行人绕行提示。
- 2、占用、挖掘道路未设置文明施工用语等标志。
- 3、应按深圳地方标准设置围挡, 围挡材质、构造未按照标准设置。
- 4、未设置安全警示。



- 1、占用、挖掘道路未设置行人绕行提示。
- 2、占用、挖掘道路未设置文明施工用语等标志。
- 3、应按深圳地方标准设置围挡, 围挡材质、构造未按照标准设置。
- 4、未设置安全警示。

施工过程监管现场检查表

道路名称:	深汕大道、Y208 乡道	许可证号:	深交许（深汕）（2025）202 号
申请单位:	深圳市深汕国际汽车城（集团）有限公司		
施工单位:	深圳二十冶建设有限公司		
项目名称:	中心南片区重大产业配套工程（一标段）		
证据资料	存在问题		
	<ol style="list-style-type: none">1、未设置安全警示。2、未设置夜间警示设施。3、场地黄土裸露、集中堆放的土方未进行覆盖，10 m²以下。		
	<ol style="list-style-type: none">1、未设置安全警示。2、未设置夜间警示设施。		



- 1、未设置安全警示。
- 2、未设置夜间警示设施。
- 3、场地黄土裸露、集中堆放的土方未进行覆盖，10 m²以下。



- 1、未设置安全警示。
- 2、未设置夜间警示设施。
- 3、场地黄土裸露、集中堆放的土方未进行覆盖，10 m²以上 30 m²以下。



- 1、未设置安全警示。
- 2、未设置夜间警示设施。
- 3、施工材料乱堆放、散落，建筑垃圾未及时清理或乱堆放。



- 1、未设置安全警示。
- 2、围挡立面不顺直、不整洁、不美观。
- 3、按规定应装监控未安装。